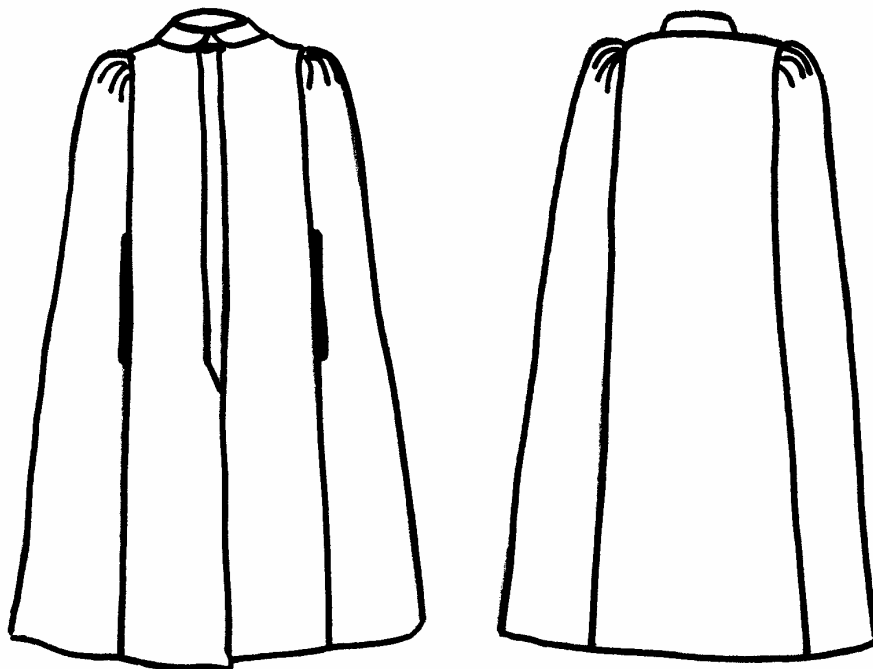




Offizielle Richtlinien für Pelerinen / Modell 2

<u>Farbe</u>	schwarz oder marengo Futter: schwarz oder marengo
<u>Material</u>	Loden oder Wollstoff Futter: Kunstseide (nur Kapuze und Achselpartie füttern) oder Crèpe de chine für die Kapuze
<u>Modell 2</u>	Mit abknöpfbare Kapuze



<u>Verschluss</u>	verdeckter Knopfverschluss Filigranbrosche mit Oesen und Haken
<u>Höhe ab Boden</u>	die Pelerine muss die Tracht decken.
<u>Stoffverbrauch</u>	bei 140 cm Breite: 2 mal Länge plus Collerlänge

Bezugsquelle: Auskunft erteilt die Trachtenkommissionspräsidentin

Diese Richtlinien wurden von der Trachtenkommission und vom Vorstand der Bündner Trachtenvereinigung im Juli 1993 genehmigt.

Für die Trachtenkommission

Nina Schmid-Kunz, Präsidentin

Der kantonale Vorstand der
Bündner Trachtenvereinigung

Gieri Luzi-Eichholzer, Präsident