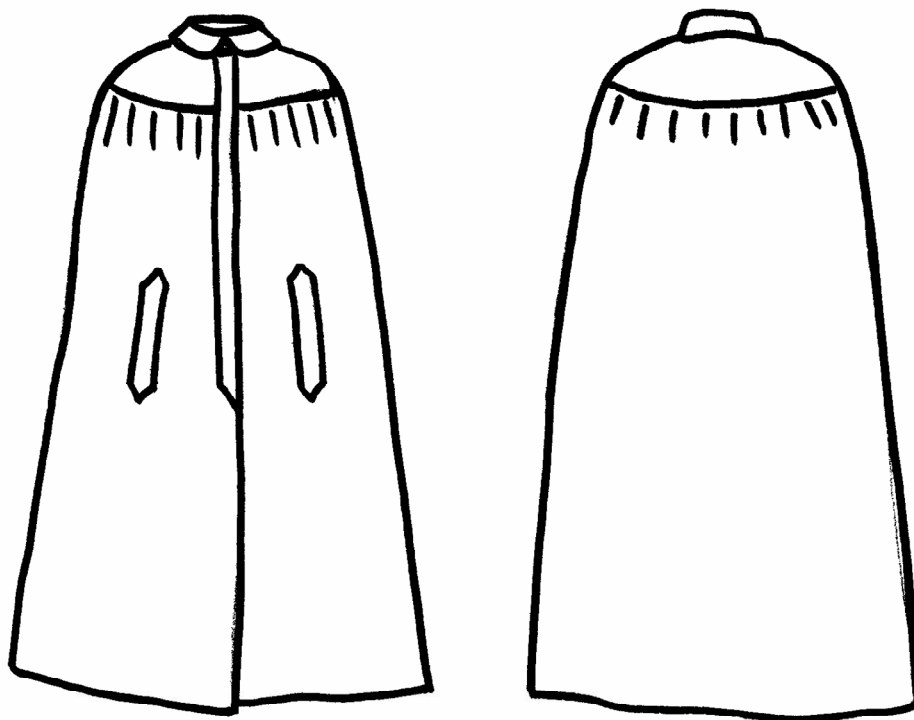




Offizielle Richtlinien für Pelerinen / Modell 1

| | |
|-----------------|--|
| <u>Farbe</u> | schwarz oder marengo Futter: schwarz oder marengo |
| <u>Material</u> | Loden oder Wollstoff Futter: Kunstseide (nur Kapuze und Achselpartie füttern) oder Crèpe de chine für die Kapuze |
| <u>Modell 1</u> | Mit abknöpfbare Kapuze |



| | |
|-----------------------|---|
| <u>Verschluss</u> | verdeckter Knopfverschluss Filigranbrosche mit Oesen und Haken |
| <u>Höhe ab Boden</u> | die Pelerine muss die Tracht decken. |
| <u>Stoffverbrauch</u> | bei 140 cm Breite: 2 mal Länge plus Collerlänge |

Bezugsquelle: Auskunft erteilt die Trachtenkommissionspräsidentin

Diese Richtlinien wurden von der Trachtenkommission und vom Vorstand der Bündner Trachtenvereinigung im Juli 1993 genehmigt.

Für die Trachtenkommission

Der kantonale Vorstand der
Bündner Trachtenvereinigung

Nina Schmid-Kunz, Präsidentin

Gieri Luzi-Eichholzer, Präsident